

Projet associatif de SOLiHA Ain

JUIN 2025

SOLiHA
SOLIDAIRES POUR L'HABITAT
AIN

Pourquoi revisiter et refonder notre projet associatif ?



Notre association est en évolution permanente pour agir au plus près des ménages les plus modestes et leur permettre l'accès et le maintien dans un logement digne et abordable. Depuis ses débuts en 1972, l'association poursuit cet objectif sans relâche avec conviction et engagement.

SOLIHA Ain est reconnu comme un acteur majeur de la réhabilitation accompagnée, de l'adaptation du domicile des personnes âgées et handicapées ainsi que de la lutte contre l'habitat indigne et la précarité énergétique. Nous avons développé des actions et de nouveaux projets de territoire en lien avec les collectivités de manière à favoriser la transition écologique, la transition démographique et faciliter les évolutions d'habitat et du cadre de vie nécessaires.

Tout ceci témoigne du chemin parcouru ces dernières années et même si nous avons la satisfaction du travail bien accompli, nous avons aussi conscience qu'il faut poursuivre ces évolutions avec la même vigueur. C'est pourquoi un travail collectif est mené depuis 2024 pour renouveler notre projet associatif et doter l'association d'un nouveau cap pour la période de 2025 à 2030.

Ce travail s'est déroulé dans un contexte très particulier puisque de profonds changements ont été initiés en 2024 par l'Anah : massification et privatisation de l'activité d'Assistance à Maitrise d'Ouvrage et évolution du cadre contractuel des programmes d'amélioration de l'habitat privé.

Dans ce contexte, l'un des objectifs du projet associatif est de clarifier le positionnement de l'association SOLIHA Ain. Cette clarification est d'autant plus nécessaire qu'elle a largement été exprimée et demandée par nos interlocuteurs lors de la phase de diagnostic. Le projet associatif permet de fixer un cap à tenir dans un contexte d'évolution des politiques publiques.

Il doit également permettre à l'association, en s'appuyant sur ses forces et ses spécificités, de répondre à de nouveaux enjeux en lien avec les besoins des ménages et des territoires. Malgré l'amélioration globale de l'habitat depuis 50 ans, les difficultés relatives au logement sont encore bien présentes et les attentes des ménages évoluent.

Construit collectivement, ce projet associatif résulte de rencontres avec les partenaires, d'une enquête interne auprès des salariés, de groupes de travail et de réflexion menés en étroite collaboration avec le Mouvement SOLIHA et d'un pilotage par la gouvernance. Nous tenons à remercier chaleureusement toutes les personnes qui ont apporté leur concours à son élaboration.

sommaire

- 4 **notre histoire**
- 5 **notre vocation**
- 6 **nos valeurs**
- 7 **nos missions
et compétences
spécifiques**
- 10 **nos orientations
stratégiques**

80 ans d'actions contre le mal-logement en France et dans l'Ain

Le Mouvement SOLIHA trouve son origine dans l'engagement de bénévoles et de militants qui, dès les années 1920, interpellent la société et les pouvoirs publics pour dénoncer l'inconfort et l'insalubrité de l'habitat dans les villes et les campagnes. Au lendemain de la seconde guerre mondiale, le mouvement associatif se développe rapidement sur tous les territoires et tâche de répondre aux défis de l'après-guerre afin de mieux loger les ménages.

1942 : Création de la première association PACT (Propagande et Action Contre le Taudis) à Lyon

1951 : Création de la fédération nationale des Centres PACT

1967 : Création des premières ARIM (Associations de Restauration Immobilière)

1969 : Création de l'Union Régionale PACT Rhône-Alpes

1970 : Création de l'Anah (Agence Nationale de l'Habitat)

1972 : Création du PACT ARIM de l'Ain, devenu CAL-PACT puis PACT de l'Ain en 2009

1976 : Lancement des premières OPAH (Opérations Programmées d'Amélioration de l'Habitat)

1991 : Animation des premières MOUS (Maîtrise d'Œuvre Urbaine et Sociale) dans l'Ain

2009 : Reconnaissance par l'Etat comme Service Social d'intérêt Général

2012 : Création de la coopérative régionale BLI (Bâtitteur de Logement d'Insertion) dont le PACT de l'Ain est un des membres fondateurs

2015 : Fusion des fédérations PACT et Habitat et Développement. PACT de l'Ain devient SOLIHA, Solidaires pour l'Habitat, de l'Ain

2023 : Création de la Maison Départementale du Cadre de Vie de l'Ain, dont SOLIHA Ain est membre fondateur

2023 : Création de l'Agence Immobilière Sociale SOLIHA Isère Savoie Ain Rhône, dont SOLIHA Ain est membre fondateur



L'HISTOIRE
DU MOUVEMENT
SOLIHA EN VIDÉO



notre vocation

Une association engagée dans la lutte contre le mal logement

SOLIHA AIN a pour vocation :

D'œuvrer pour l'amélioration des conditions d'habitat ;

D'améliorer plus particulièrement les conditions de vie et d'habitat des populations défavorisées, fragiles ou vulnérables, notamment dans les territoires en difficulté ;

De contribuer à la lutte contre les exclusions et les inégalités, à la préservation du lien social et au renforcement de la cohésion territoriale ;

De concourir au développement durable dans ses dimensions économique, sociale, environnementale, territoriale et participative, à la transition énergétique et à l'émergence de politiques nouvelles en faveur de l'habitat et du développement des territoires.

Pour exercer ses activités, SOLIHA Ain dispose d'un agrément préfectoral « Service Social d'intérêt Général » qui garantit :

Une gestion désintéressée des activités (fonctionnement associatif),

Un objet d'intérêt général,

Une transparence financière.

SOLIHA, association garante de l'intérêt public, cherche à répondre aux besoins des territoires et de leurs habitants.

nos valeurs

Des valeurs déployées au sein du Mouvement SOLIHA et incarnées à SOLIHA Ain

LA SOLIDARITÉ, par l'attention aux ménages les plus vulnérables dans leur singularité. Soliha Ain porte des actions adaptées au profil de ses bénéficiaires.

LE PROFESSIONNALISME de notre équipe se reflète dans son engagement fort auprès des ménages. Neutralité et objectivité guident les actions des salariés, qui veillent à la qualité et à l'efficacité de leurs interventions.

LE RESPECT et la qualité de la relation constituent les fondements de notre approche professionnelle. SOLIHA Ain intervient sans aucun jugement, notamment face aux difficultés du quotidien. En retour, un respect mutuel est attendu de la part des bénéficiaires.

L'ÉCOUTE et l'attention portée à la demande des ménages est au cœur de notre pratique professionnelle. Il s'agit de comprendre les problématiques exprimées pour ouvrir le champ des possibles avec chacun.

L'HUMAIN est au centre de nos projets et de nos préoccupations. Ce qui motive SOLIHA Ain c'est l'occupant dans son logement.



Ce que l'on dit de nous : « SOLIHA Ain ne laisse personne au bord de la route ! »

nos missions et compétences spécifiques

Solidaires pour l'habitat, nous sommes :

Opérateur d'utilité sociale pour la mise en oeuvre des politiques publiques nationales et locales du logement

Nous sommes au service des collectivités locales lors d'étapes clés : qualification des problématiques habitat, calibrage préalable des dispositifs opérationnels, suivi-animation de programmes d'amélioration de l'habitat au sens large.



NOUS SOMMES RECONNUS PAR LES PARTENAIRES LOCAUX POUR :

Nos compétences et notre rôle essentiel en tant qu'acteur historique,
Notre ancrage territorial fort,
La qualité de notre relation partenariale.

Nos spécificités :

Être aux côtés de tous les territoires, quel que soit leur taille et indépendamment de tout mouvement politique,

Prendre en considération leurs ambitions et leurs possibilités d'action,

Proposer une approche neutre permettant de mettre en oeuvre des projets d'intérêt général.

nos missions et compétences spécifiques

Accompagnateur de ménages pour leur donner un accès durable au logement

Nous sommes aux côtés des ménages ayant un projet de travaux relatif à la rénovation thermique, à l'adaptation du domicile à la perte d'autonomie ou à la rénovation globale du fait d'une dégradation importante de l'habitat.



NOUS SOMMES RECONNUS PAR LES PARTENAIRES LOCAUX POUR :

Notre expertise technique,
Être un tiers de confiance (approche neutre et désintéressée),
La qualité de notre accompagnement,
Notre approche sociale,
Interlocuteur unique pour traiter l'ensemble des problématiques.

Nos spécificités :

Une approche globale / expertise à 360° et pluridisciplinaire,
La prise en charge des ménages de A à Z,
Une approche fine et personnalisée,
Un haut niveau de professionnalisme,
Une démarche qualité.

nos missions et compétences spécifiques

Bâtitteur de solutions pour répondre aux besoins des personnes et des territoires en matière d'habitat

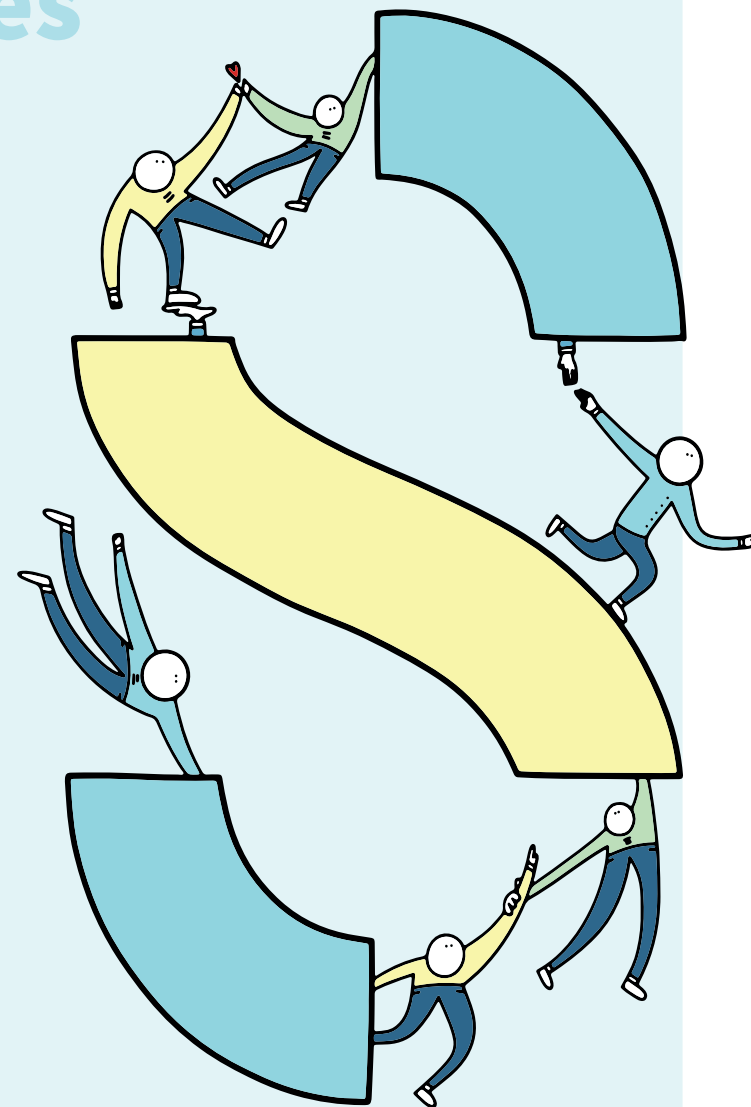
La complémentarité de nos activités permet d'apporter aux particuliers ou aux collectivités des solutions globales.

Nos spécificités :

Mobiliser le parc privé à des fins sociales en complément du parc public,

Par la Maîtrise d'Ouvrage d'Insertion, conduire des projets de production de logements à loyers très bas pour des personnes aux besoins spécifiques en lien avec la coopérative SOLIHA « Bâtitteur de Logements d'Insertion Auvergne Rhône-Alpes »,

Exercer la gestion locative pour le compte des propriétaires ou personnes morales ainsi que l'accompagnement social des locataires en lien avec l'Agence Immobilière Sociale SOLIHA Isère Savoie Ain Rhône.

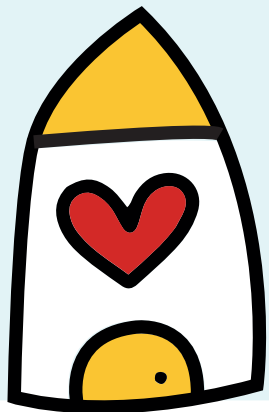


nos orientations stratégiques

En accompagnant les ménages les plus modestes pour le maintien ou l'accès au logement ainsi que les collectivités publiques locales, SOLIHA Ain positionne son action au croisement de grands enjeux de société qui sont d'ordre :

- **Socio-démographiques** : précarité des ménages ; vieillissement de la population ; perte d'autonomie ;
- **Environnementaux** : parc de logements vieillissant et gourmand en énergie, en monopropriété ou en copropriété ;
- **Territoriaux** : besoins en nouveaux logements abordables ; vacance du parc privé ; lutte contre l'habitat indigne et les marchands de sommeil ; limitation de l'étalement urbain ;
- **Economiques et financiers** : politiques publiques mouvantes et financements publics contraints tant au niveau national qu'au niveau local.

Pour y répondre, SOLIHA AIN oriente ses priorités d'actions autour de 5 axes.



1^{re} orientation

Œuvrer pour que chaque personne puisse vivre dans un logement confortable et adapté à ses besoins

SOLIHA Ain est la porte d'entrée naturelle des ménages en situation de perte d'autonomie, des partenaires du réseau gérontologique et du handicap et des professionnels du bâtiment.

Acteur historique de l'adaptation des logements en faveur du maintien à domicile, l'association tire sa légitimité du haut niveau de professionnalisme de ses salariés qui sont formés pour comprendre les besoins des ménages, les conseiller et les orienter quelle que soit la problématique.

En ce sens, SOLHA Ain vise notamment à :

- Poursuivre le développement de son rôle de conseil et d'orientation des publics âgés ou en situation de handicap.
- Renforcer ses partenariats.
- Etendre ses services à davantage de ménages et déployer des solutions innovantes.

2^e orientation

Œuvrer à l'amélioration thermique des logements et ainsi participer à la transition écologique

Dans le contexte actuel mouvant de l'écosystème de la rénovation énergétique, SOLIHA Ain réaffirme sa priorité d'action et son savoir-faire envers les ménages précaires en privilégiant une approche globale des problématiques.

SOLIHA Ain vise notamment à :

- Mieux communiquer sur ses compétences en matière d'accompagnement à la rénovation thermique, du conseil au traitement.
- Poursuivre la recherche de l'intérêt général des projets en conciliant l'intérêt du ménage et la bonne utilisation des fonds publics, nous démarquant ainsi des opérateurs privés.
- Poursuivre le développement de modalités d'intervention adaptées, notamment en direction des ménages modestes et/ou fragiles.
- Renforcer sa coopération auprès des acteurs publics et privés de la rénovation énergétique accompagnée.

3^e orientation

Améliorer les conditions de vie des personnes en situation d'habitat indigne

Acteur de terrain, SOLIHA Ain répond aux sollicitations des particuliers et des collectivités confrontés à un habitat vétuste, dégradé ou dangereux. La lutte contre l'habitat indigne et la précarité énergétique fait partie de l'ADN de SOLIHA.

SOLIHA Ain vise notamment à :

- Entretenir son expertise technique et sociale.
- Mieux communiquer sur ses compétences.
- Maintenir les relations étroites avec l'ADIL et les autres partenaires.
- Proposer de nouvelles collaborations favorisant l'identification, l'analyse, le diagnostic et le traitement de l'habitat indigne (mise en place de nouveaux modes opératoires en lien avec les collectivités).
- Apporter son concours aux actions partenariales locales.

4^e orientation

Favoriser l'insertion par le logement

Depuis sa création le Mouvement SOLIHA conçoit et conduit des actions visant à réduire les inégalités sociales. Nous réaffirmons que les transitions écologique et démographique ne doivent pas se faire au détriment des ménages les plus vulnérables. SOLIHA Ain s'appuie sur la force du réseau et sur ses partenaires pour déployer ses actions d'insertion par le logement.

SOLIHA Ain vise notamment à :

- Produire des logements adaptés à des publics avec des besoins spécifiques.
- Favoriser l'accès et le maintien des locataires dans des logements abordables et de qualité.
- Développer ses services en lien et en complémentarité avec l'Agence Immobilière Sociale SOLIHA Isère Savoie Ain Rhône.

5^e orientation

SOLIHA Ain, une association portée par ses salariés et ses bénévoles

Pour mettre en œuvre son projet SOLIHA Ain doit s'appuyer sur ses forces humaines. Nous devons notamment adapter notre organisation pour gagner en efficacité, accompagner la professionnalisation de nos salariés et l'implication de nos bénévoles.

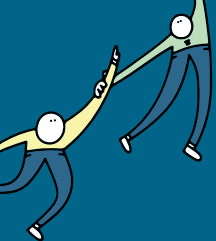
SOLIHA Ain vise notamment à :

- Consolider la gouvernance.
- Poursuivre l'amélioration des conditions de travail des salariés.
- Développer les compétences des salariés.



This image shows a full page of white paper with horizontal blue dotted lines. The lines are evenly spaced and run across the width of the page, providing a guide for handwriting or typing. There are no margins, text, or other markings on the page.





SOLIHA Ain

11 Rue Brillat Savarin,
01000 Bourg-en-Bresse
04 74 21 02 01 / accueil.ain@soliha.fr

AIN.SOLIHA.FR

SOLIHA
SOLIDAIRES POUR L'HABITAT

AIN